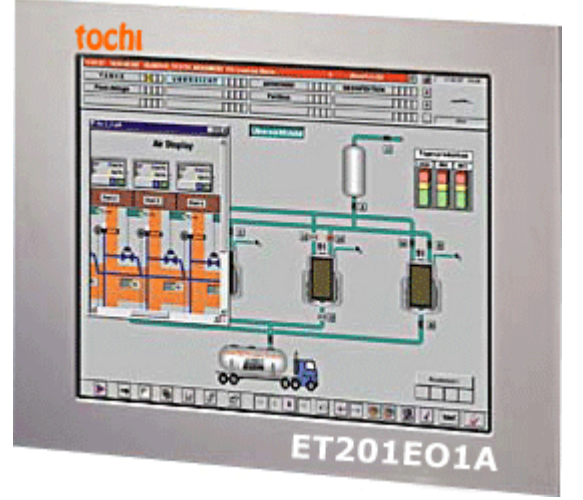


Tochi ET201E01A

ENDÜSTRİYEL TFT FLAT PANEL RENKLİ MONİTÖR

TOCHİ modellerinin hepsi yüksek kontrastlı flat-panel teknolojisini kullanırlar. Aynı ortamda kullandığımız TOCHİ monitörleri, süper parlak güneş ışığında maksimum görüntü elde edebilirsiniz. Dokunmatik Panel takılabilir. TOCHİ sok, titreşim, hava kiri toz ve su geçirmez komple bir iş istasyonu haline gelir.

TOCHİ kasa teknolojisi endüstriyel monitörler için yapılan tasarımlar arasında gerçek bir sıçramadır. Diğer monitörler ile karşılaştırıldığında diğer modern ekstrüzyon teknolojisi ile paslanmaz ve alüminyum çerçeveler, pıratik bağlama teknolojisi için çok sıkı toleranslar ile daha sağlam ve daha hafif üretilmiştir



Özellikleri :

- *20.1" (52cm) Endüstriyel Otomasyon PLC Sistemlerinde Renkli TFT LCD Monitör
- *Yüksek Işık: 450 cd/m²
- *Farklı Sinyal Girişi : (CGA, EGA, RGB) opsiyonel ve D-Sub
- *Maksimum SXGA (1600 x 1200) Çözünürlük
- *Otomatik screen ayarı

- * 15" XGA Renkli TFT LCD Ekran
- * Antişoklara Duyarlı
- * Yüksek Işık ve Parlaklık
- * Dokunmatik Panel Takılabilme Özelliği
- * PLC Otomasyon Sistemine Göre Kasa Dizaynı
- * Otomatik Görüntü Ayarı
- * Farklı Renk Seçenekleri (Ral7035, Ral5012, Ral7032, Ral9005, Ral9007), Ral9002

Tochi ET201E01A

ENDÜSTRİYEL TFT FLAT PANEL RENKLİ MONİTÖR

LCD: 15" (38.1cm) TFT, 0.297mmH x 0.297mmV Pixel Pitch Active Matrix TFT

AKTİF GÖRÜNTÜ ALANI: 411 m (W) x 309(H)
OTOMATİK TARAMA FREKANSI: 30—85Hz Yatay, 55 – 100Hz ey
RENK: 16.2 milyon
MAKSİMUM ÇÖZÜNÜRLÜK: 1600 x 1200 laced @ 60Hz
(RECOMMENDED) 1024 x 768 Non Interlaced @ 60Hz
SİNYAL GİRİŞİ: VGA and SVGA
OSD KONTROL: On Screen Ekran
ÇALIŞMA SİNYALİ: 15 - Dsub
SENKRON : Separate H/V Sync
İŞİK : 450 cd/m²
PARLAKLIK: 400:1
LAMBA: 8 CLF TBF: 40,000 Saat
BAKIŞ AÇISI: Sağ / Sol 140°, Aşağı / Yukarı 110°
TEPKİME SÜRESİ: (tr+tf) 25mSec
ENERJİ TÜKETİMİ: Normal Mode: 28 watt
GÜÇ KAYNAĞI : 12v DC opsiyonel, 24 & 48vDC 90—265 AC

SICAKLIK:	0° ile + 50°c (operating)	
	- 25° ile + 60°c (storage)	
AĞIRLIK:	Metal Kasa: 8g	Metal Kasa: 8g
	Rak kasa:10 Kg	Panel Kasa: 10 Kg
BOYUTLARI (mm):	Kapalı Kasa: W460 x H350 x D80	
	Metal Kasa: W420 x H310 x D60	
	Rak Kasa: W482.6 x H311 (7U) x D57	
	Panel Kasa: W420 x H340 x D60	
OPSİYONEL:	Dokunmatik Panel: Kapasitiv, Reasitiv, S.A.W. & Anti-Vandal	
	Farklı Kasa ve Panel Seçenekleri	
	Masaüstü veya Kabin İçi	

Kemeraltı Cad. Şefkat İş Hamı No:1-3 Kat:7 Karaköy/İstanbul / TÜRKİYE
Tel: 0212 293 58 26
Fax: 0212 293 47 69
www.erpamonitor.com / erpa@erpamonitor.com

© 2008 Erpa Ltd

Tochi Flat Panel